

地域の課題

- 人口の減少
 - 地域産業の衰退
 - 少子高齢化
 - サービス環境の変化
- それでも、街には人がいて、日々の暮らしが営まれる。

当社の課題

- 加入者の減少
 - 将来顧客の減少
 - 取材先の減少
 - 接触機会の低下
- 外的要因はネガティブ傾向。しかし、内的要因の存在は？

考えられる解決策？

- 新規加入者の獲得
 - 自社コンテンツ販売
 - 広告セールス強化
 - 経営の多角化
- 会社には必要なこと。でも地域にとっての必要性は？

自社の強みである**地域に密着した情報インフラ事業**をベースに**情報循環を加速**することで**街を元氣**にし、結果として**TV・ネット等の加入継続・促進**による**収益確保と永続的経営を実現**したい!!

これらの課題解決を実現するためのプラットフォーム

地域情報アプリ **ゆめのわ** を **開発!**



今こそ**地域の情報**を**地域全体へ届けたい!** ケーブルテレビを**軸**にした**街を元氣**にするアプリ「**ゆめのわ**」誕生!!

INPUT [自社から・地域から]

自社コンテンツ

- YouTube
- Vimeo
- 自社サーバ
- AWS
- 文字・画像・PDF



自社制作番組等をアプリ「ゆめのわ」に一元化しました。各部署が使用しているYouTubeやAWSなどに対応。「文字」や「画像」のみのブログ的な情報発信も実施。既存システムと別系統の為障害広報にも活用しています。

地域情報発信者のみなさん

登録発信者 **109者**

- 1 発信者情報掲載 機能
- 2 お知らせ投稿 機能
- 3 クーポン発行 機能

専用の管理画面(スマートフォン・PC対応)から各情報発信者が直接投稿・即時反映。SNS並の情報受発信が可能です。発信者には事前面談・契約により専用の管理IDを発行し、信頼性を担保しています。取材・素材収集コストの削減にも貢献しています。



専用管理画面



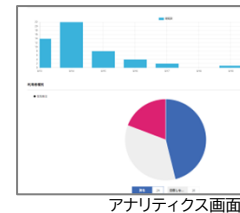
ホーム画面(イメージ)

クーポン画面(イメージ)

OUTPUT [お客さまへ・地域へ・縁のある方へ]

① コンテンツ配信 **自社コンテンツの視聴・接触機会を拡大**

- ・スマホ・見逃し配信に対応。キャスト機能でTV視聴可能。
- ・YouTube、WEB、ブログなど分散するコンテンツをアプリで一元配信。わかりやすい閲覧環境を提供中。
- ・アナリティクス機能でコンテンツ別閲覧数やログイン者属性の把握が可能。番組制作に活用しています。



アナリティクス画面

② 地域情報受発信 **地域情報の受発信と自社生番組での活用**

- ・地域内店舗・企業・団体・行政とのつながりを強化。
- ・掲載コンテンツを活用した番組制作を実現!!
- ・地域情報で兼営コミュニティFMの番組が充実!!
- ・モバイルクーポンで加入者メリットを拡大!!
- ・発信者による直接投稿で取材コストを削減!!



生放送画面

③ 契約管理 **契約管理による新たな収益の創造**

- ・契約別コンテンツ配信による加入者メリットを創出!!
- ・アプリIDの利用者側管理で運用省力化を実現!!
- ・転出者向け新サービス(エリア外会員)で収益化予定!!

- 当社:マイページID発行・配布
- 利用者:ゆめのわネーム発行
- 利用者:アプリログイン限定コンテンツ視聴

将来的な**加入継続・加入促進**を期待!!

「ゆめのわ」で広がる自社と地域のつながり! 情報で街を元気に!!

自社制作生放送番組(コミュニティFM・テレビ)での活用

【YW】2024年3月22日(金)11:00~生放送「ゆめのわフライデー」

空間放送

3媒体同時生放送

テレビで再生

【ゆめのわフライデー】
・放送 毎週金曜日11:00~12:20 (11:30~見逃し配信)
・出演 ゆめのわパーソナリティ TOKIKO・屋敷さやか(週替わり)
アプリ配信画面(イメージ)

QRコードからダウンロードしてね

地域情報アプリ ゆめのわ

防災情報アプリ JC-SMART

ラテ同時生放送TV画面(アプリ活用)

アプリを活用した店舗レポート

FMラジオ&テレビ&アプリ同時生放送&生配信!!地域情報発信者から投稿された内容をDJがご紹介。TVではラジオスタジオとアプリ画面を表示。情報は直接投稿されるので**取材&情報収集コストゼロ**。少人数で幅の広い番組制作を行っています(月~木はワンマンDJ方式で放送)。ライブ配信はYouTube Liveを活用し配信コストを削減しています。

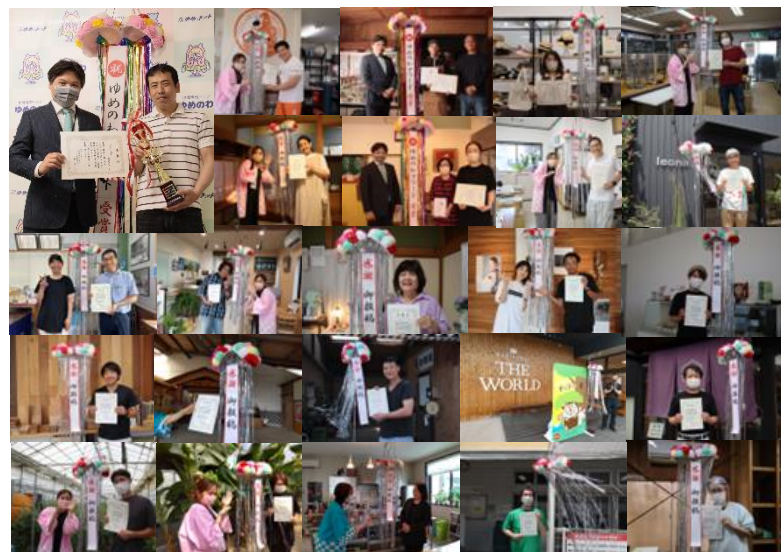
地域イベントへの参加による アプリインストール促進 相談・利用状況調査



インストール者対象のガラポン抽選会を開催。2023年度は**2か所、合計約450人**が参加しました。開発担当者も常駐し、ユーザーからの相談や利用状況のヒアリング、機能等の要望をお伺いしました。

会場での盛り上がりを見たイベント関係者から出店を打診されるなど、機会が増加しています(次年度は4か所予定)。

地域情報発信者活性化企画「第1回輝く!ゆめのわアワード」



各店舗・企業のみならず「地域情報発信機能」に参加する店舗・企業に対して、投稿回数・閲覧回数上位の店舗・企業を「ゆめのわ大賞」「ゆめのわ賞」として表彰しました。また期間内に投稿していただいた全店舗・企業等には感謝状を贈呈。社長・事務局スタッフが実際に店舗等を訪問し、くす玉で祝福しました。訪問の様子は、**後日生放送番組内で紹介**し、アプリやSNSにも掲載。本企画を視聴した店舗からの参加希望が相次ぐなど、地域とのつながりが増えています。

おかやまIT経営力大賞 「特別賞」受賞!!



スマートフォンアプリを企画・開発し、コンテンツの配信からスタートした後、地域の店舗・企業・団体・行政が情報発信できる地域情報発信機能を実装するなど、地域における情報DXを実現するツールとして高い評価をいただきました。

主催「おかやまIT経営力大賞」実行委員会
共催 岡山県・岡山県商工会議所連合会、岡山県経営者協会 等

地元企業とコラボレーション キャンペーン・アンケート

お米1t
山分けキャンペーン

鴨方手延べ麺
プレゼントキャンペーン

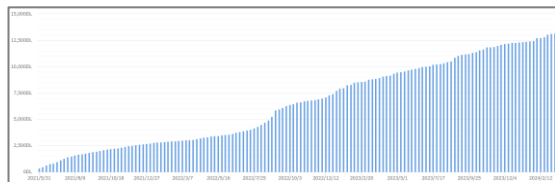
●**お米1t山分けキャンペーン(地元JA協力)**
直売所での引きかえにより誘客推進と送料削減を実現。

●**鴨方手延べ麺キャンペーン(地元製麺業者協力)**
商工会の協力により地元製麺業者6社の詰め合わせが実現。

告知はアプリ・ラジオ・テレビ・SNSで実施。申し込み受付はアプリ内フォームで受付しインストール・利用を促進。

地域情報アプリ「ゆめのわ」稼働状況

※Googleアナリティクスによる



● **累計インストール回数**
(2024年3月17日現在)

12,984DL
(推定値)



● **記事閲覧・再生回数**
(2023年3月18日~2024年3月17日)

記事閲覧 **158,144回/年**
(日平均 432.1回)

動画再生 **51,929回/年**
(日平均 141.9回)